

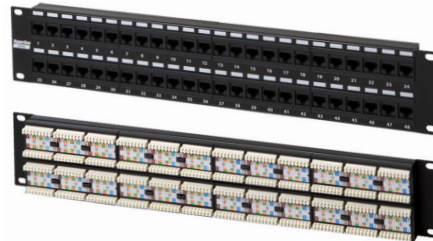
Patch Panel



Para montaje en Rack 1U Cat5e
alimentación de cables Patch Panel,
Ethernet RJ45



Patch Panel de 24 puertos



Patch Panel de 28 puertos

Descripción de Producto

Cat5E mundial la gama de paneles de conexión ofrecen un rendimiento excepcional en el panel de 1U 24 puertos y el panel 2U de 48 puertos. Cada panel está construido de 6 unidades modulares, cada uno con 4 puertos RJ45. El panel puede ser suministrado parcialmente cargado para satisfacer los requisitos exactos de la aplicación, dando una solución rentable. El panel Global ofrece 2 campos Etiquetadoras como estándar con lupa para identificación clara. Características y beneficios modificado para ser suministrados, totalmente o parcialmente cargados
excede todos ISO/IEC 11801 y ANSI/TIA/EIA 568-C.2 Cat5E normas de desempeño fabricado para las exigentes normas de calidad ISO 9001.

COD.: DE PRODUCTOS

CAT5E 24 PUERTOS

COD. 452004

CAT5E 48 PUERTOS

COD. 452008

CAT6 24 PUERTOS

COD. 452012

CAT6 24 PUERTOS

COD. 452020

Detalles del Producto

Altura en Unidades Rack (U):	1U
Categoría LAN:	Cat5E - Cat6
Conector, Tipo:	Modular Patch Panel
Numero de Puertos:	24,48
Rango de Producto:	Serie DP5E
Rack U Height:	

Aplicaciones:

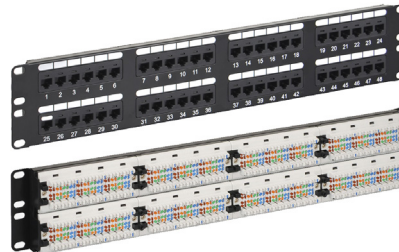
El panel Cat5E Global está diseñado para soportar cualquier protocolo de datos o de voz que es capaz de correr sobre un sistema de cableado Cat5E y es compatible con la infraestructura existente de red Cat5 y voz.

Patch Panel

Para montaje en Rack 2UR Cat6
alimentación de cables Patch Panel,
Ethernet RJ45



Patch Panel de 24 puertos



Patch Panel de 28 puertos

Característica:

- Utilizando en Aplicaciones de alta densidad
- Diseño en Panel Multimedia, compatibles con módulo Span-In
- Contacto de Cobre para conectividad óptima
- Cumple con especificaciones ANSI/TIA/RIA 568-C
- Proporciona la terminación para cable en calibre 22-26AWG
- Fabricado para resistir el fuego
- Etiquetas para la identificación
- Configuración según la norma T568A/B
- Compatible con punchadores de Alto impacto, Estándar
- Flexible y fácil de instalar

COD.: DE PRODUCTOS

CAT5E 24 PUERTOS

COD. 452012

CAT5E 48 PUERTOS

COD. 452020

Detalles del Producto

Altura en Unidades Rack (U):	(2UR)
Categoría LAN:	Cat6
Conector, Tipo:	Modular Patch Panel
Numero de Puertos:	24,48
Rango de Producto:	Serie DP5E
Rack U Height:	

Aplicaciones:

El panel Cat5E Global está diseñado para soportar cualquier protocolo de datos o de voz que es capaz de correr sobre un sistema de cableado Cat6 y es compatible con la infraestructura existente de red Cat6 y voz.