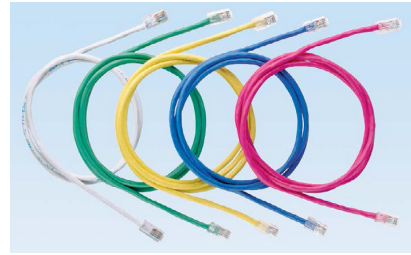


NetKey® Category 5e UTP Patch Cords



ESPECIFICACIONES:

Categoría 5e / Patch Cords de clase D, están contruidos con cable UTP de 24 AWG Cable de cobre y un enchufe modular en cada extremo. Se utilizan cables de parcheo en todas las salidas del área de trabajo y paneles de conexión. Los cables de conexión están cableados para ser compatible con T568A y T568B.



Información técnica:

Categoría 5e / Clase D:	norma ANSI / TIA-568-C.2 Categoría 5e e ISO 11801 de clase D requisitos de canal en las frecuencias de barrido de hasta 100MHz
Rendimiento:	Cumple con la norma ANSI / TIA-568-D2 e Iso 11801 Categoría 5e requisitos componentes a frecuencias de barrido de hasta 100 MHz.
Diametro de Cable:	0.215 in (5.5mm) nominal.
Cumplimiento FCC:	Cumple con la norma ANSI / (antiguamente. 68 CCF Parte) Contactos TIA-1096 A Chapada con 50 micropulgadas de oro.
Cumplimiento ICE:	Cumple IEC 606003-7
Compatible con PoE:	Es compatible con IEEE 802.3af / 802.3at y propuso tipo 3 y 802.3bt tipo 4 aplicaciones PoE.
Cumplimiento de seguridad:	grave; UL E129886 1863 y CAN / CSA-C22.2 (Archivo UL
Cumplimiento RoHS:	Cumple:
Clasificación de inflamabilidad:	CM nominal.

COD. 452511-1

COD. 452511-2

COD. 452511-3

Beneficios key features:

Rendimiento 100% prueba	La confianza de que cada cable de conexión ofrece un rendimiento especificado.
Patented tangle free latch	Evita inconvenientes y proporciona una liberación fácil.
Identificación:	identificación del proveedor de nivel de rendimiento, duración y calidad Número de control para la futura trazabilidad
Cumplimiento ICE	Cumple IEC 606003-7
Colores y longitudes disponibles:	Cumple con los requisitos de longitud individual y de codificación por colores

Aplicación:

Las aplicaciones incluyen:

- Ethernet 10BASE-T, 100BASE-T (Fast Ethernet), and 1000BASE-T (Gigabit Ethernet)
- 155 Mb/s ATM, 622 Mb/s ATM, 1.2 Gb/s ATM
- Token Ring 4/16
- Voice over internet protocol (VoIP)

* Para longitudes estándar más de 3 pies (5, 7, 10, 14 o 20) cambiar la designación de longitud en parte número a la longitud deseada. Para el estándar colores de los cables que no sean de blanco, añadir el sufijo BU (Azul), GR (verde), RD (rojo) o YL (amarillo) antes de la Y en el extremo de la parte número. Por ejemplo, el número de pieza para una azul 5 pies cable de conexión es NK5EPC5BUY.

* Para longitudes estándar más de 1 metro (2, 3, 4 o 5) cambiar la designación de longitud en parte número a la longitud deseada. Para el estándar colores de los cables que no sean de blanco, añadir el sufijo BU (Azul), GR (verde), RD (rojo) o YL (amarillo) antes de la Y en el extremo de la parte número. Por ejemplo, el número de pieza para una azul 5 metros cable de conexión es NK5EPC5MBUY.

* Para designar un color, agregue el sufijo IW (Off White), EI (Marfil), IG (Int'l Gray), WH (Blanco), BL (Negro), O (naranja), RD (Rojo), BU (Azul), GR (verde) o YL (Amarillo).

www.jebtecnologia.com