

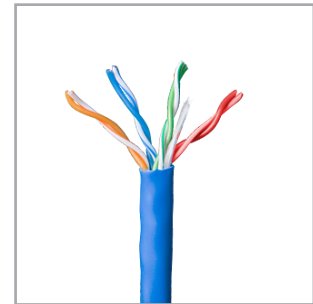
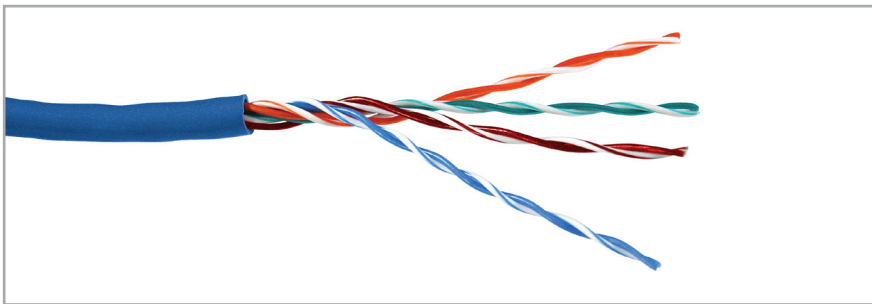
# Cable UTP Cat 6



## CODIGO DE PRODUCTO

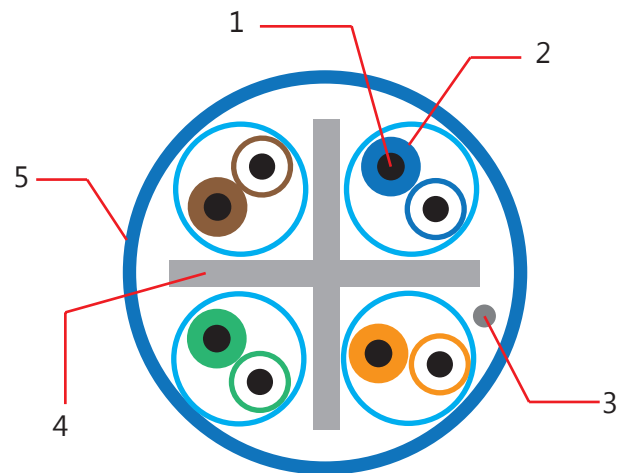
6-1427200-6

6-1427254-6



Datos Tecnicos	Especificaciones
Tipo de Cable	CAT6e
Longitud de Cable	305 m
Color de Producto	Azul
Desempeño probado	200MHz Solido
Tipo de Cubierta:	PVC

<b>Conductor Aislante</b>	Material	CCAG
	Diametro	0.57+/-0.1mm (23AWG)
<b>Aislante Dielectrico</b>	Material	Polyetileno PE (Color Gris)
	Espesor	0.18mm
<b>Separador</b>	Diametro	0.92+/-0.01mm
	Material	PVC
<b>Cubierta Exterior</b>	Material	PVC Cubierta Interna
	Espesor	0.6mm
	Nominal O. D.	6+0.2m/m
<b>Par Trensado 4 (8 Hilos)</b>	N/A	1. Azul-Blanco /B
	N/A	2. Naranja-Blanco /O
	N/A	3. Verde-Blanco /G
	N/A	Marrón-Blanco/B



1. Conductores de Cobre
2. Aislamiento PE
3. Hilo de Ruptura
4. Separador de Cruz
5. Cubierta Exterior PVC

Tensión máxima de instalación (N)	Rango de Temperatura °C	Peso aproximado (kg/km)
90	Instalación 0 a 50 Operación -20 a 60	35